

## 200MM MÉLYKÖZÉP

PAPÍRMEMBRÁN, TEXTILSZÉL, PAPÍR PORVÉDŐ



NÉVLEGES IMPEDANCIA.....	8 $\Omega$
NÉVLEGES TERHELHETŐSÉG (IEC268-5)....	50 VA
ZENEI TERHELHETŐSÉG.....	70 W
FREKVENCIA TARTOMÁNY.....	80-3000 HZ
ÁTLAG ÉRZÉKENYSÉG.....	91 DB
LENGŐCSÉVE ÁTMÉRŐ.....	38 MM
LENGŐCSÉVE MAGASSÁG.....	9 MM
LÉGRÉS MAGASSÁG.....	5 MM
LÉGRÉSINDUKCIÓ.....	1,1 T
LINEÁRIS KITÉRÉS (XLIN).....	$\pm 2,0$ MM
AJÁNLOTT MAX. KITÉRÉS (XMAX).....	$\pm 2,5$ MM
MECHANIKAI KITÉRÉS (XMECH).....	$\pm 5,0$ MM
INDUKTIVITÁS.....	671 $\mu$ H

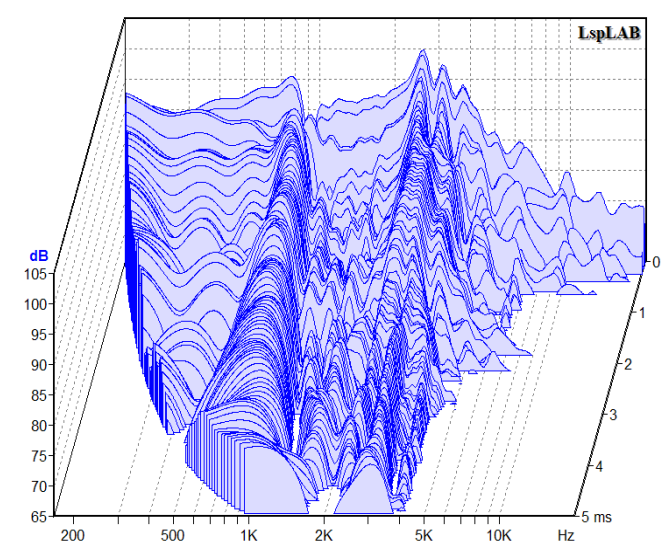
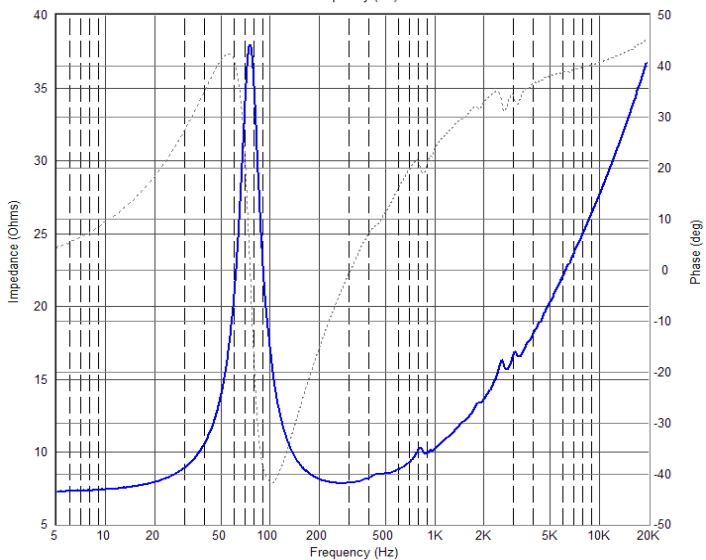
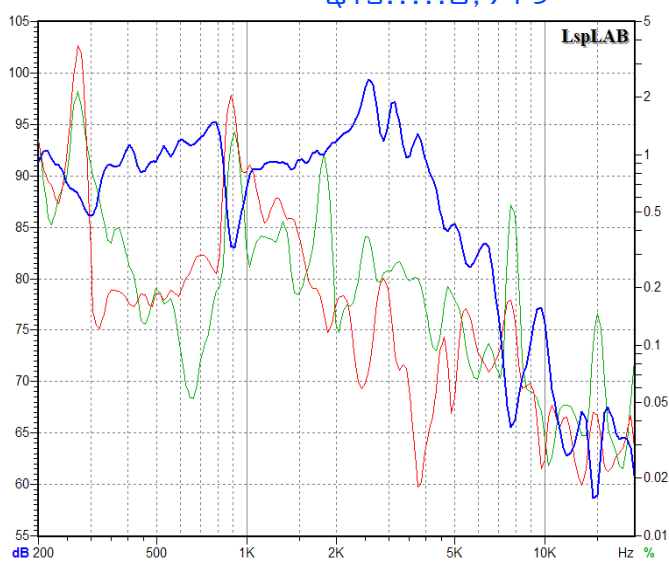
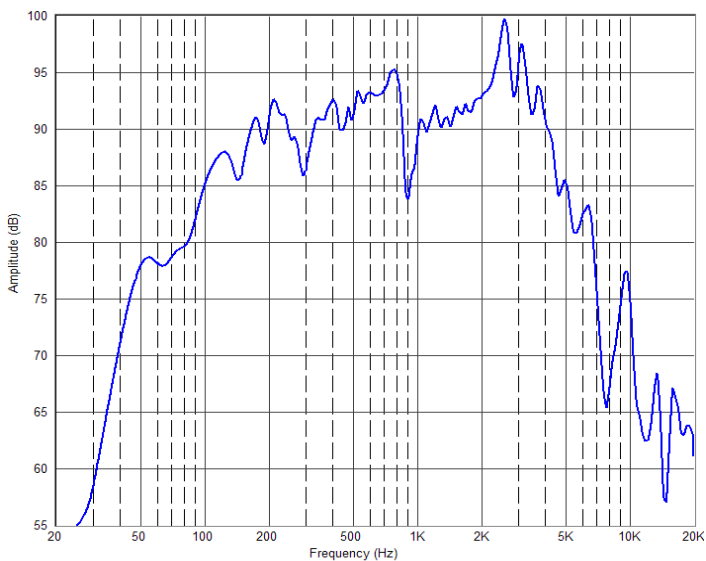
\* LE/L2/R2.....195 $\mu$ H / 506 $\mu$ H / 16,754 $\Omega$

### DRIVER PARAMÉTEREK:

RE.....	7,3 $\Omega$	CMS.....	0,228 MM/N
B*L.....	8,686 TM	MMS. .	19,324 G
SD.....	219 CM <sup>2</sup>	RMS.....	2,455 KG/S

### THIELE-SMALL PARAMÉTEREK:

FS.....	75,841 HZ	QMS....	3,751
VAS.....	15,523 L	QES....	0,891
		QTS....	0,719



\* WRIGHT ÉS LEACH HELYETTESÍTŐ KÉPLETE SZERINT  
THD, HARMONIKUS TORZÍTÁS: ZÖLD: MÁSODIK, PÍROK: HARMADIK FELHARMONIKUS